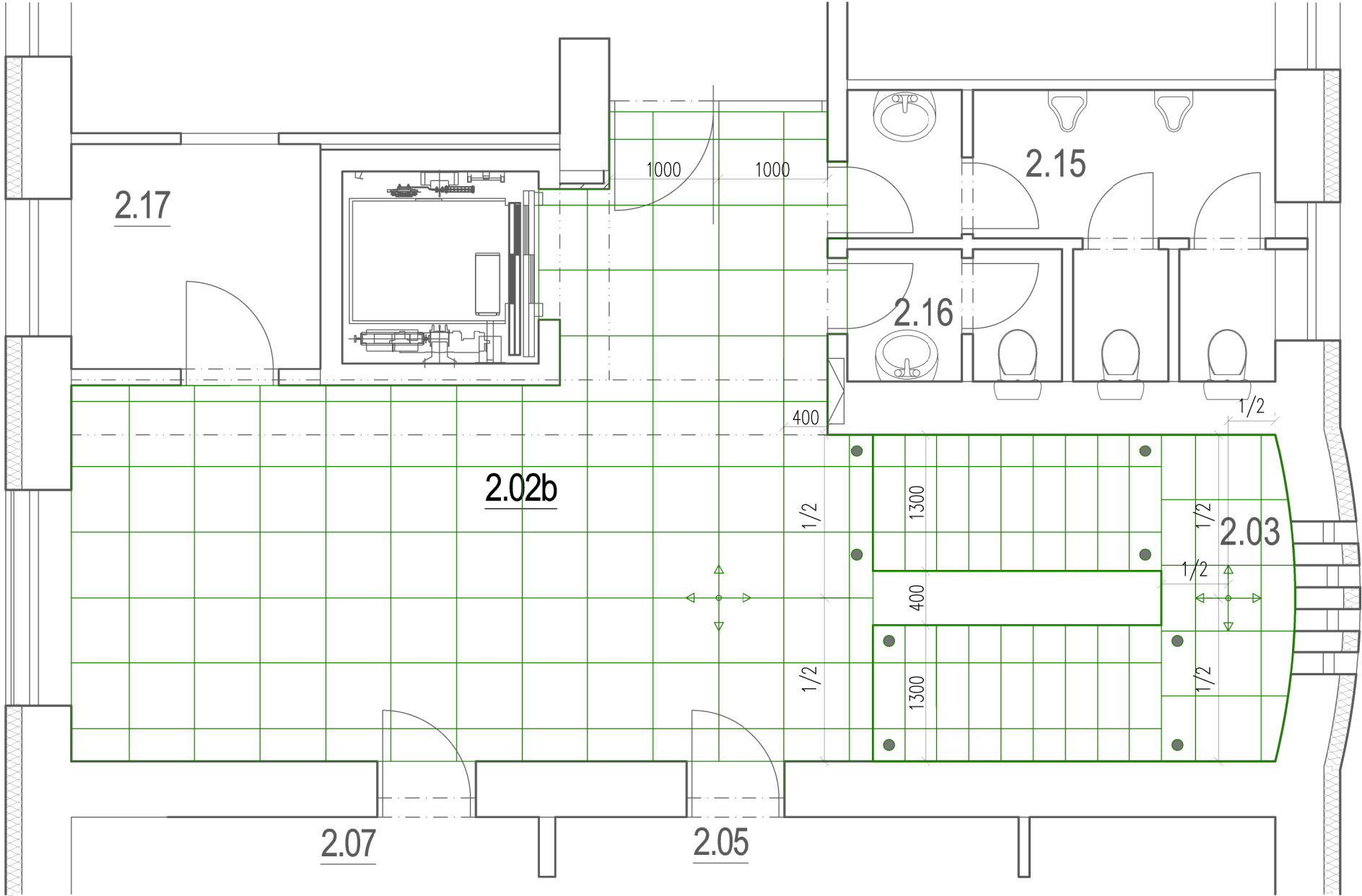
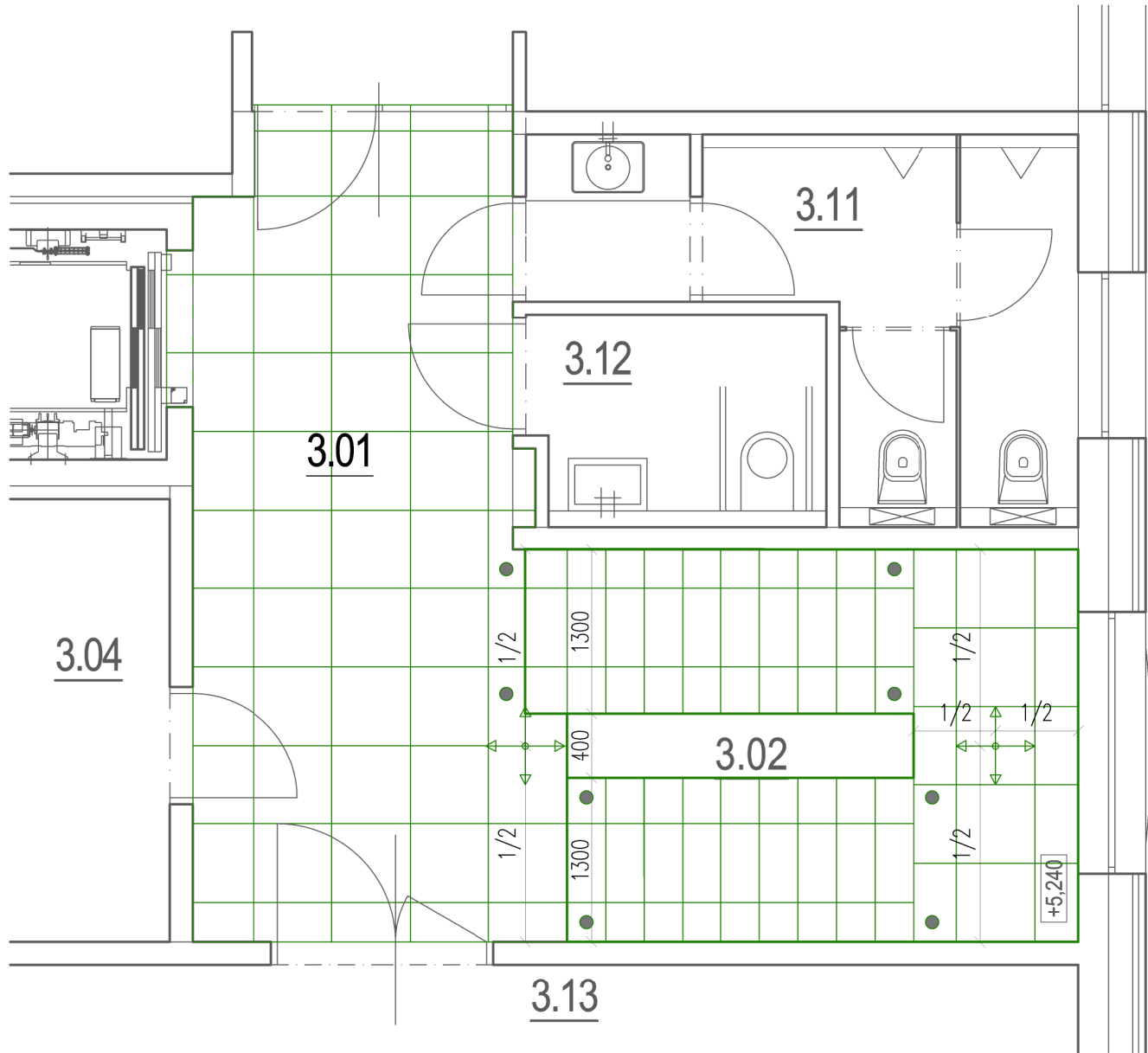


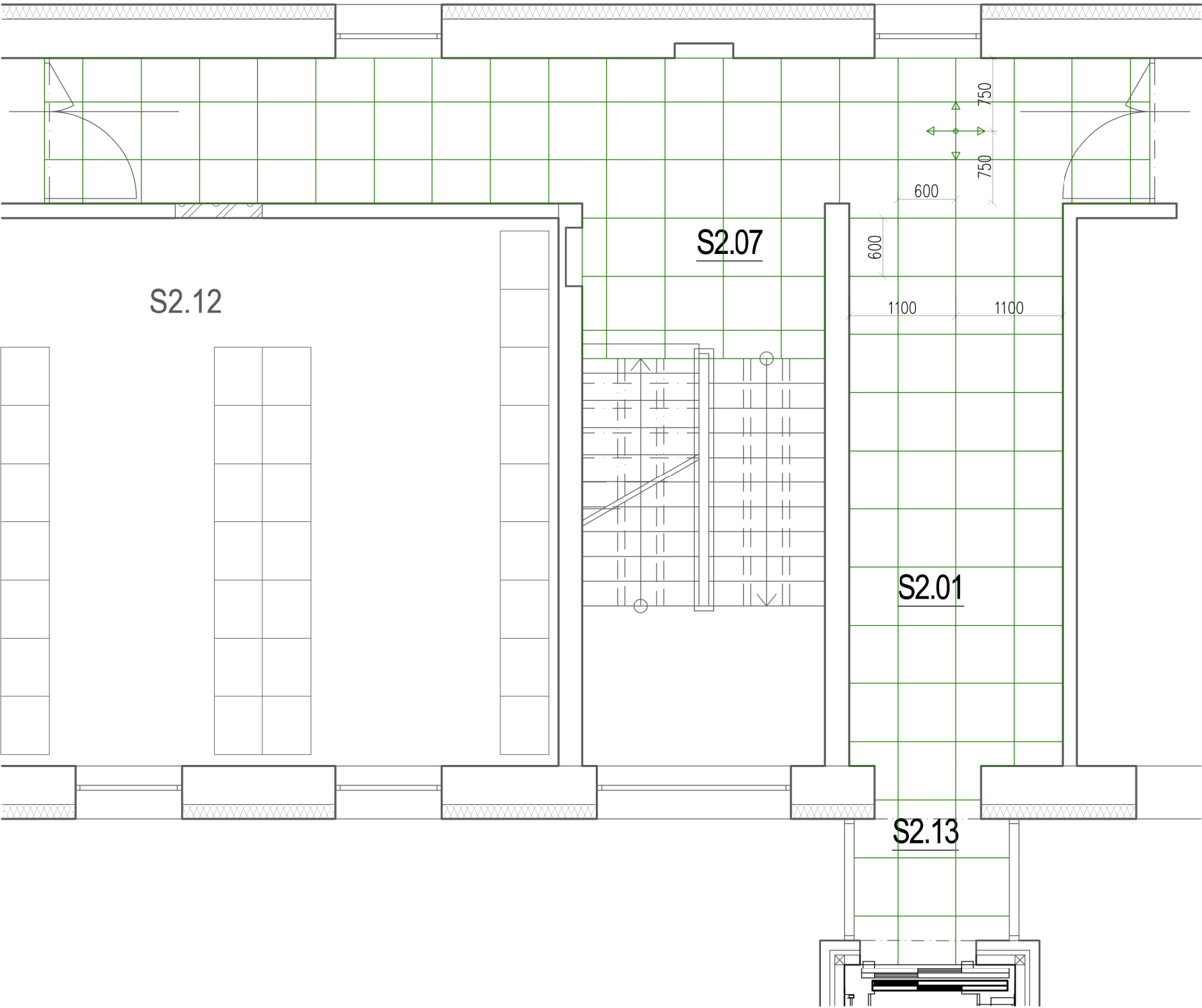
2.NP
SPÁROŘEZ MÍSTNOST 2.02b



3.NP
SPÁROŘEZ MÍSTNOST 3.01



2.NP
SPÁROŘEZ MÍSTNOST S2.01, S2.07



DLAŽBA SVĚTLÉ ŠEDÁ
SPECIFIKACE VIZ VÝPIS POVRCHŮ PODLAH

±0,000 = 198,760 m n.m. Bpv = ÚROVEŇ PODLAHY 1.NP v OBJEKTU SO 001

NÁZEV PROJEKTU NADSTAVBA ADMINISTRATIVNÍHO OBJEKTU SAKO BRNO, a. s. ČERNOVICKÁ 15"	
MÍSTO STAVBY SAKO Brno, Černovická 454/15, 617 00, Brno Jih Parcela č. 172/1, k.ú. Komárov (611026)	
INVESTOR SAKO Brno, a.s., Jedovnická 4247/2, Židenice, 62800 Brno	
OBJEKT DOKUMENTACE STAVEBNÍHO OBJEKTU	
ČÁST PROJEKTU	D.1.1
ARCHITEKTONICKO-STAVEBNÍ ŘEŠENÍ	
NÁZEV	ČÍSLO
SPÁROŘEZ CHODEB 2.NP, 3.NP MÍSTNOST 2.02b, S2.01, S2.07, 3.01	2b

RAZÍTKO/PODPIS	PARÉ
GARANT projekt s.r.o. Staříkova 103/18, 602 00 Brno IČ: 04722865, DIČ: CZ04722865 E-mail: info@garantprojekt.cz mob.: 608 213 528 web: garantprojekt.cz	
AUTORIZOVANÝ PROJEKTANT	ING. STANISLAV SMOLÍK č. autorizace 1004132
HLAVNÍ INŽENÝR PROJEKTU	ING. STANISLAV SMOLÍK
VYPRACOVAL	ING. ARCH. ADÉLA HÝLOVÁ BC. KATEŘINA LEZNAROVÁ
ČÍSLO ZAKÁZKY	DATUM
GP202007	ČERVENEC 2020
MÉRÍTKO	STUPEŇ
1:50	DPS